

# Confitemini Domino à4

Giovanni Pierluigi da Palestrina  
(1525-1594) - Psalm 118

C. Con - fi - te - mi - ni Do - mi - no, Do -

A. Con - fi - te - mi - ni Do - mi - no, con - fi - te - mi - ni Do -

T. Con - fi - te - mi - ni Do - mi - no, Do - mi -

B. Con - fi - te - mi - ni Do - mi - no, Do - mi - no,

7

mi - no, quo - ni - am bo

mi - no, con - fi - te - mi - ni Do - mi - no, quo -

no, Do - mi - no,

con - fi - te - mi - ni Do - mi - no, quo -

12

nus, quo - ni - am bo nus: nus:

- ni - am bo - nus, quo - ni - am bo - nus, quo - ni - am bo -

quo - ni - am bo - nus, quo - ni - am bo -

ni - am bo - nus, quo - ni - am bo - nus:

17

quo - ni - am in sae - cu - lum mi - se - ri -

nus: quo - ni - am in sae - cu - lum mi - se - ri - cor - di -

nus: quo - ni - am in sae - cu - lum mi - se - ri - cor - di - a e -

quo - ni - am in sae - cu - lum

cor-di - a e - - jus, quo - ni-am in  
a e - - ius, mi-se - ri - cor-di - a e - - ius,  
jus, mi-se - ri - cor-di - a e jus, mi - se - ri - cor- di - a e - - jus,  
mi - se - ri - cor-di - a e - - ius,

sae-cu - lum, in sae - cu - lum, quo - ni-am in sae-cu - lum  
quo - ni-am in sae-cu - lum, quo - ni-am in sae - cu - lum mi -  
quo - ni-am in sae - cu - lum, quo - ni-am in sae - cu - lum  
quo - ni am in sae - cu - lum

mi - se - ri - cor - di - a e - - jus, mi - se - ri -  
se - ri - cor - di - a, mi - se - ri - cor - di - a e - - jus,  
mi - se - ri - cor - di - a e - jus, mi - se - ri - cor - di - a e - jus, mi -  
mi - se - ri - cor - di -

cor-di - a e - - jus, e - - jus.  
mi - se - ri - cor - di - a e - - jus.  
se - ri - cor - di - a e - - jus, e - - jus.  
a e - jus, mi - se - ri - cor - di - a e - - jus.

## Confitemini Domino à4

Giovanni Pierluigi da Palestrina  
(1525-1594) - Psalm 118

8 Con - fi - te - mi-ni Do - mi - no,

5 Do - mi - no,

10 quo - ni-am bo - nus, quo - ni-am bo -

15 - nus: quo - ni-am in sae - cu -

20 lum mi-se - ri - cor-di - a e - jus,

25 2 quo-ni-amin sae-cu-lum, in sae - cu-lum,

32 quo-ni-am in sae-cu-lum mi - se-ri-cor-di - a e -

37 - jus, mi - se - ri - cor - di - a e -

41 - jus, e - jus.

Alto

# Confitemini Domino à4

Giovanni Pierluigi da Palestrina  
(1525-1594) - Psalm 118

8 Con - fi - te - mi - ni Do - mi - no, con - fi - te - mi

6 ni Do - mi - no, con - fi - te - mi - ni Do - mi -

11 no, quo - ni - am bo - nus, quo - ni - am bo - nus, quo - ni

16 am bo - nus: quo - ni - am in sae - cu - lum mi - se - ri - cor - di -

22 a e - ius, mi - se - ri - cor - di - a e -

27 - ius, quo - ni - am in sae - cu - lum, quo - ni - am in

32 sae - cu - lum mi - se - ri - cor - di - a, mi - se - ri -

36 cor - di - a e - ius, mi - se - ri -

41 cor - di - a e - ius.

Tenor

# Confitemini Domino à4

Giovanni Pierluigi da Palestrina  
(1525-1594) - Psalm 118



5 Con - fi - te - mi-ni Do - - -

9 - mi - no, Do - - - mi - no, \_\_\_\_\_

14 Do - - - mi - no, \_\_\_\_\_ quo - ni-am bo -

19 nus, \_\_\_\_\_ quo - ni-am bo - nus: quo - ni-am in sae-cu -

23 lum \_\_\_\_\_ mi - se - ri - cor - di - a e - jus, mi - se - ri -

28 cor-di - a e jus, mi - se - ri - cor di - a e - - - jus,

32 quo - ni-am in sae-cu - lum, \_\_\_\_\_ quo - ni-am in

37 sae-cu - lum \_\_\_\_\_ mi-se-ri - cor-di - a e - jus, mi-se- ri

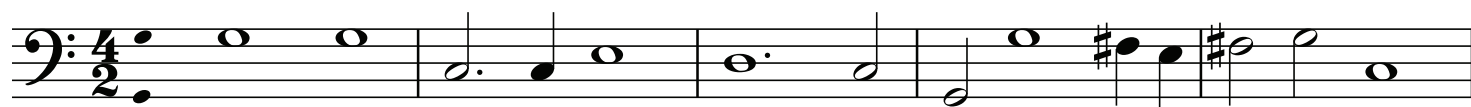
41 cor - di - a e - jus, mi - se - ri - cor - di - a e -

- jus, e - - - jus.

Bass

# Confitemini Domino à4

Giovanni Pierluigi da Palestrina  
(1525-1594) - Psalm 118



Con - fi - te - mi-ni Do - mi - no, Do - mi-no,

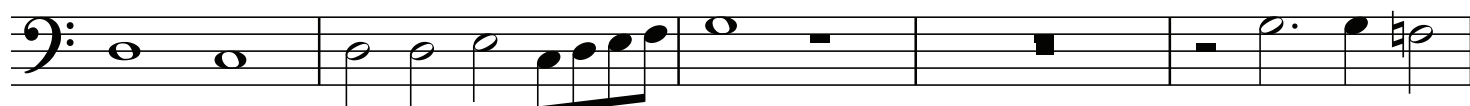
6

2



con - fi - te - mi-ni Do - mi -

11



no, quo - ni-am bo - nus, quo - ni-am

16



bo - nus: quo - ni-am in sae - cu - lum

21

2



mi - se - ri-cor-di - a e -

27

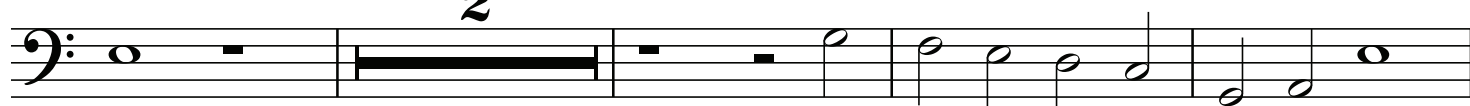
2



- ius, quo-niam in sae - cu-lum

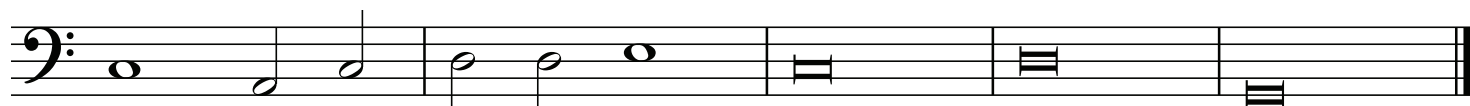
34

2



mi - se - ri-cor-di - a e - jus,

40



mi - se - ri - cor - di - a e - jus.